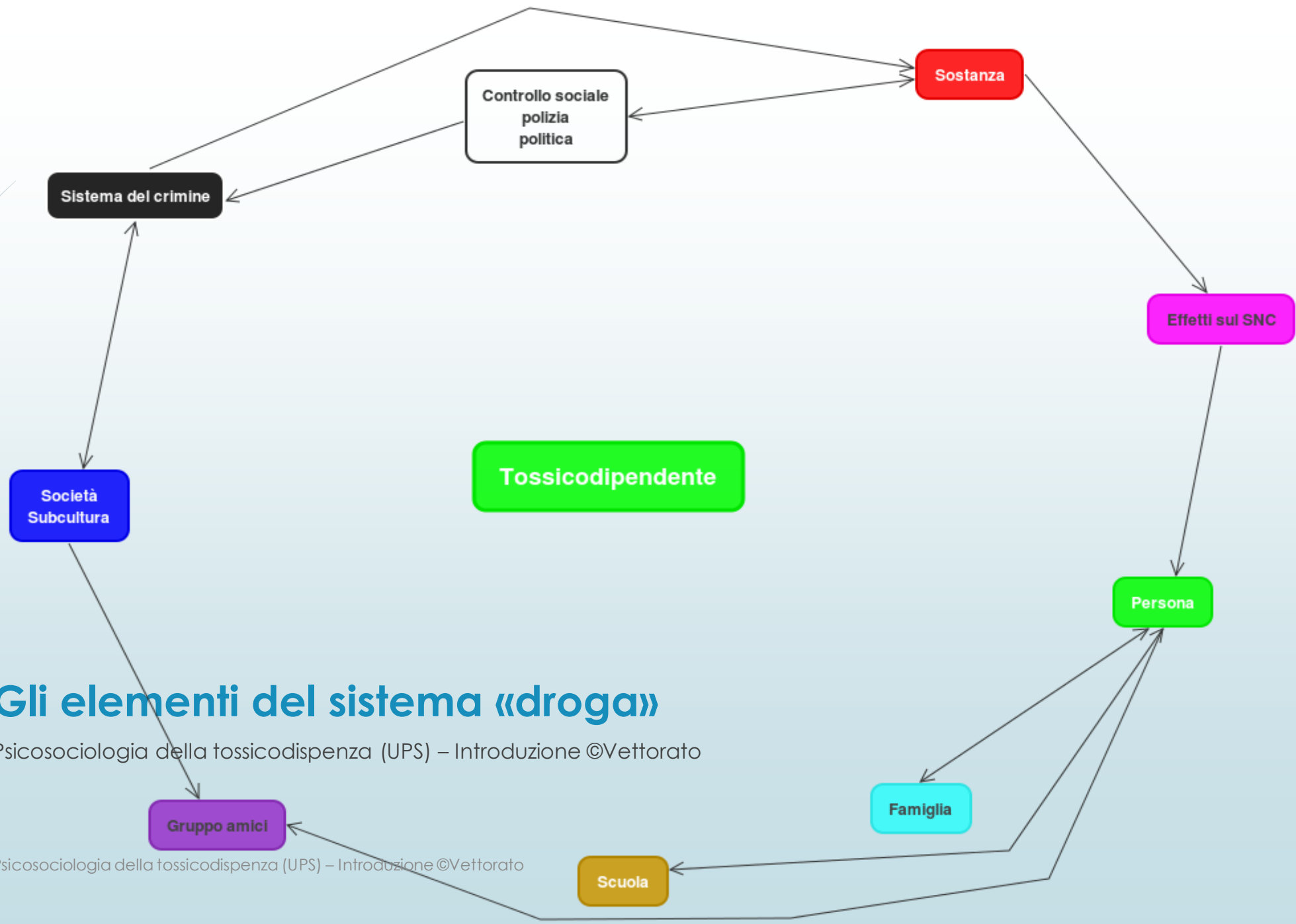


Il sistema «droga»

Psicosociologia della Tossicodipendenza

Introduzione

Prof. GIULIANO VETTORATO



Gli elementi del sistema «droga»

Psicosociologia della tossicodipendenza (UPS) – Introduzione ©Vettorato

Psicosociologia della tossicodipendenza (UPS) – Introduzione ©Vettorato

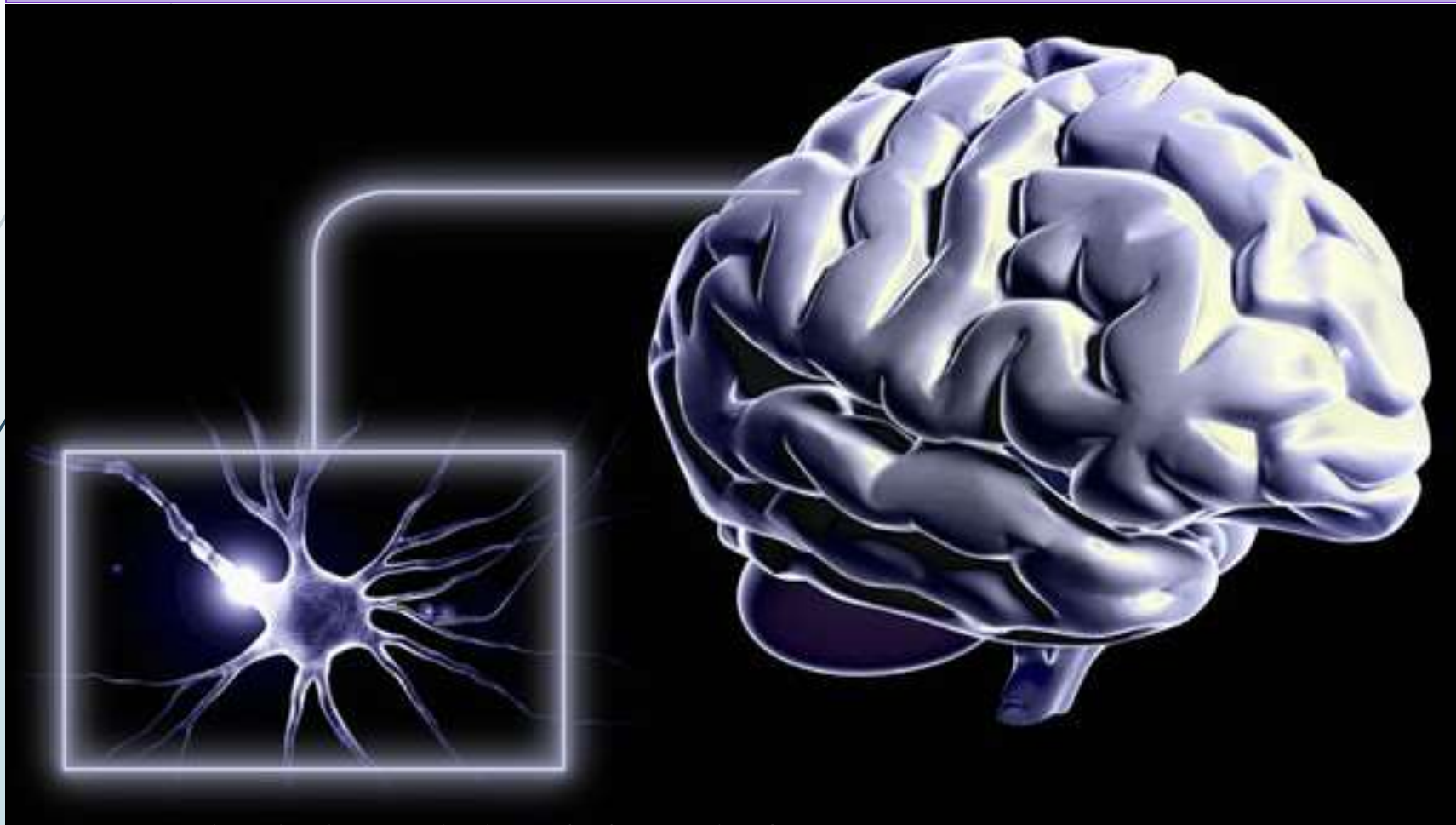
La sostanza: droga



Il cervello umano



Cervello sotto l'effetto delle droghe



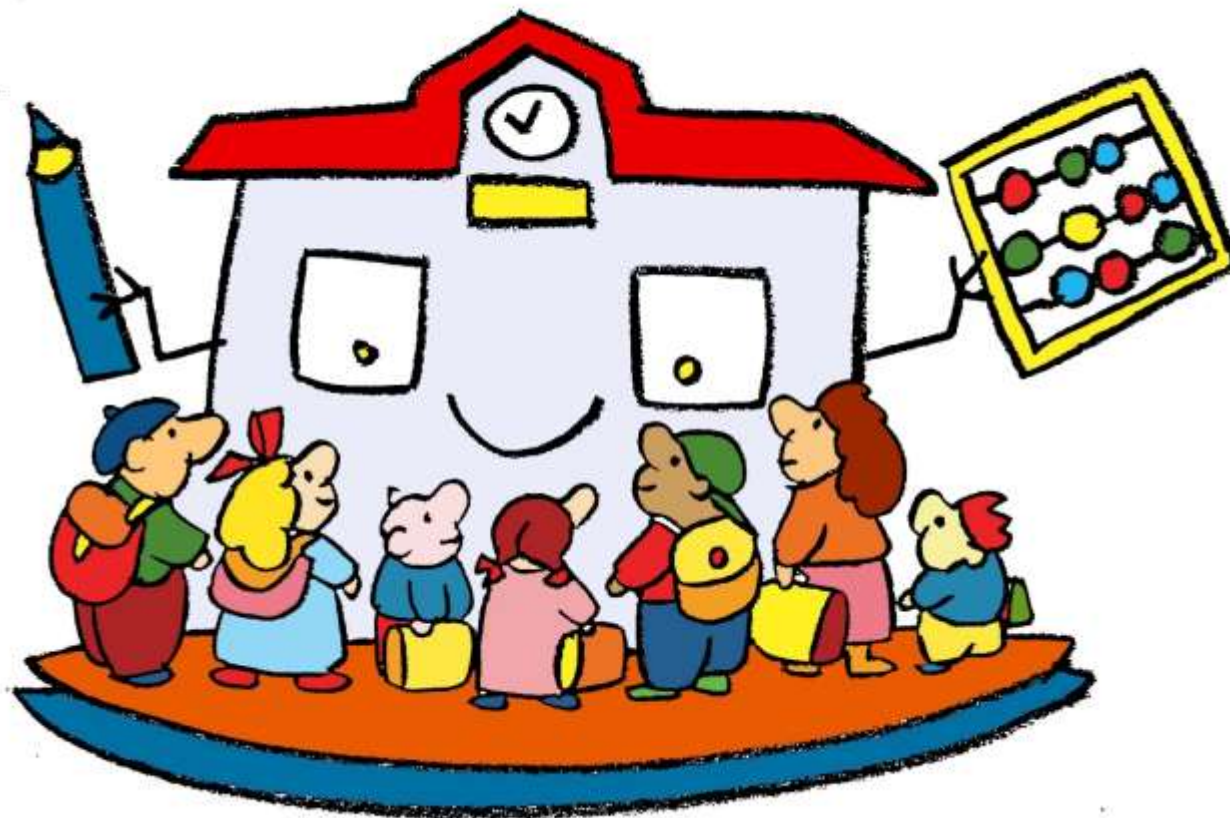
La persona che assume sostanze



La famiglia



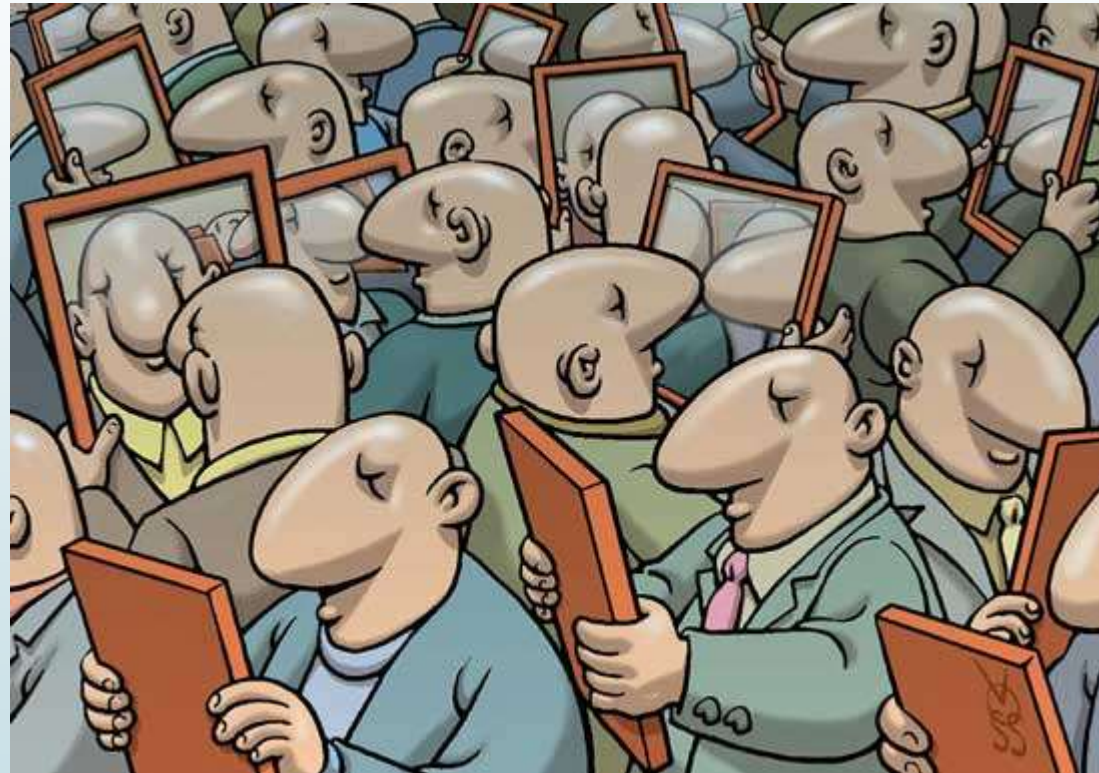
La scuola



Gli amici: la loro subcultura



La società, la cultura di quella società



Il sistema del crimine: fornire la sostanza



Il controllo sociale: le forze dell'ordine, ecc...



La persona del tossicodipendente

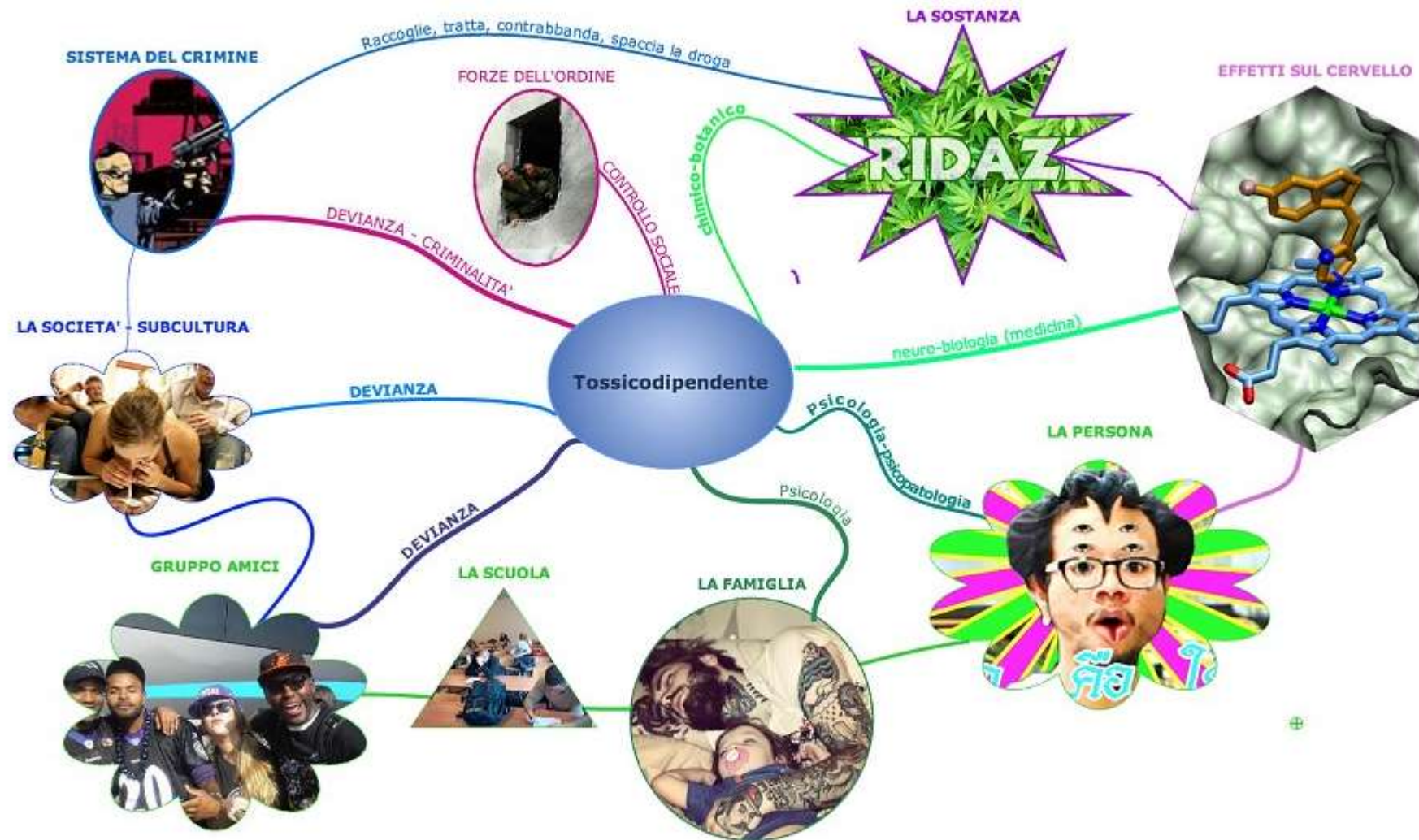


E' necessario trattare
LA PERSONA
come unità psico-fisica...



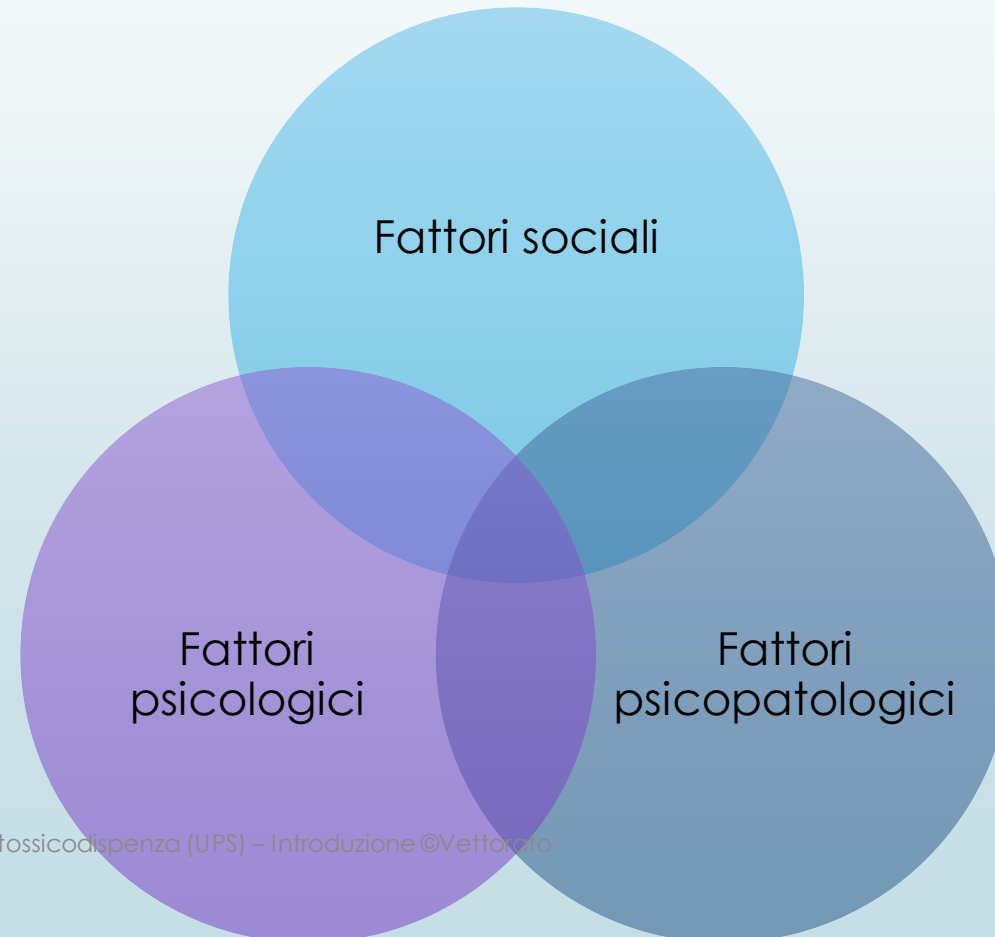
... nel suo contesto
socio-operativo

Psicosociologia della tossicodipendenza (UPS) – Introduzione ©Vetforato



Sistema droga

Approccio globale al consumatore (modello sistemico-processuale)



Letture della tossicodipendenza

